

## СОГЛАСОВАНО

Председатель  
региональной  
«Всероссийское  
инвалидов» (ТРО ВОИ)

Тульской  
организации  
общество

А.Ф. Новикова

2019 г.



УТВЕРЖДАЮ  
Начальник управления  
физической культуры и  
спорта администрации города  
Тулы

М. В. Трунов  
2019 г.



## ПАСПОРТ ДОСТУПНОСТИ объекта социальной инфраструктуры (ОСИ) № 11

### 1. Общие сведения об объекте

- 1.1. Наименование (вид) объекта: специализированный спортивный зал гимнастики
- 1.2. Адрес объекта: 300044, Россия, г. Тула ул. Заварная, д.2
- 1.3. Сведения о размещении объекта:  
отдельно стоящее здание 2 этажа, 1481,9 кв. м.
- 1.4. Год постройки здания : 2011, последнего капитального ремонта.
- 1.5. Дата предстоящих плановых ремонтных работ: текущий ремонт 2019г  
капитальный ремонт 2036 г.

36

### Сведения об организации, расположенной на объекте

- 1.6 Название организации (учреждения):  
Полное юридическое наименование муниципальное бюджетное учреждение «Спортивная школа олимпийского резерва «Спортивная гимнастика», краткое наименование — МБУ СШОР «Спортивная гимнастика».
- 1.7 Юридический адрес организации (учреждения): 300044, Россия, г. Тула ул. Набережная Дрейера, д.33.
- 1.8 Основание для пользования объектом: оперативное управление.
- 1.9 Форма собственности: государственная.
- 1.10 Территориальная принадлежность: муниципальная.
- 1.11 Вышестоящая организация: управление физической культуры и спорта администрации г.Тулы
- 1.12 Адрес вышестоящей организации, другие координаты 300007, г. Тула, ул. Тимирязева, д. 101, корп. 1, тел. факс (4872) 65-73-72.

### 2. Характеристика деятельности организации на объекте (по обслуживанию населения)

- 2.1 Сфера деятельности: физическая культура и спорт

- 2.2 Виды оказываемых услуг: спортивная подготовка по олимпийским видам спорта
- 2.3 Форма оказания услуг: на объекте
- 2.4 Категории обслуживаемого населения по возрасту: дети
- 2.5 Категории обслуживаемых инвалидов: нет
- 2.6 Плановая мощность: средняя посещаемость 120 чел., вместимость 350 человек, пропускная способность - 504 чел.
- 2.7 Участие в исполнении ИПР инвалида, ребенка- инвалида: нет

### 3. Состояние доступности объекта

#### 3.1 Путь следования к объекту пассажирским транспортом:

остановка Заварная; автобус № 156, 161 ; троллейбус № 2,7.

Наличие адаптированного пассажирского транспорта к объекту нет.

#### 3.2 Путь к объекту от ближайшей остановки пассажирского транспорта:

3.2.1 расстояние до объекта от остановки транспорта 250 м

3.2.2 время движения (пешком) 5 мин.

3.2.3 наличие выделенного от проезжей части пешеходного пути: нет.

3.2.4 Перекрестки: нерегулируемые.

3.2.5 Информация на пути следования к объекту: визуальная

3.2.6 Перепады высоты на пути: есть (бордюрный камень, лестница).

Их обустройство для инвалидов на коляске: нет.

#### 3.3 Организация доступности объекта для инвалидов – форма обслуживания\*

№ п/п	Категория инвалидов (вид нарушения)	Вариант организации доступности объекта (формы обслуживания)*
1.	Все категории инвалидов и МГН	ДУ
	<i>в том числе инвалиды:</i>	
2	передвигающиеся на креслах-колясках	ДУ
3	с нарушениями опорно-двигательного аппарата	А
4	с нарушениями зрения	ДУ
5	с нарушениями слуха	А
6	с нарушениями умственного развития	А

\* - указывается один из вариантов: «А», «Б», «ДУ», «ВНД»

#### 3.4 Состояние доступности основных структурно-функциональных зон

№ п \п	Основные структурно-функциональные зоны	Состояние доступности, в том числе, для основных категорий инвалидов**
1	Территория, прилегающая к зданию (участок)	ДЧ-И(О,Г,У)

2	Вход (входы) в здание	ДП-И(К,О,Г,У)
3	Путь (пути) движения внутри здания (в т.ч. пути эвакуации)	ДП-И(О,Г,У) Инд реш с ТСР
4	Зона целевого назначения здания (целевого посещения объекта)	ДП-И(К,О,У)
5	Санитарно-гигиенические помещения	ДЧ-И (О,У,Г)
6	Система информации и связи (на всех зонах)	ДЧ-И(К,О,У)
7	Пути движения к объекту (от остановки транспорта)	Письмо <span style="float: right;">в</span> администрацию МО

\*\* Указывается: ДП-В - доступно полностью всем; ДП-И (К, О, С, Г, У) – доступно полностью избирательно (указать категории инвалидов); ДЧ-В - доступно частично всем; ДЧ-И (К, О, С, Г, У) – доступно частично избирательно (указать категории инвалидов); ДУ - доступно условно, ВНД – временно недоступно

### 3.5. Итоговое заключение о состоянии доступности ОСИ: ДЧ-И(О,Г,У)

## 4. Управленческое решение

### 4.1. Рекомендации по адаптации основных структурных элементов объекта

№ п \п	Основные структурно-функциональные зоны объекта	Рекомендации по адаптации объекта (вид работы)*
1	Территория, прилегающая к зданию (участок)	Текущий ремонт
2	Вход (входы) в здание	Текущий ремонт
3	Путь (пути) движения внутри здания (в т.ч. пути эвакуации)	Текущий ремонт Инд реш с ТСР
4	Зона целевого назначения здания (целевого посещения объекта)	Текущий ремонт
5	Санитарно-гигиенические помещения	Капитальный ремонт
6	Система информации на объекте (на всех зонах)	Текущий ремонт
7	Пути движения к объекту (от остановки транспорта)	Текущий ремонт
8	Все зоны и участки	Текущий ремонт

\*- указывается один из вариантов (видов работ): не нуждается; ремонт (текущий, капитальный); индивидуальное решение с ТСР; технические решения невозможны – организация альтернативной формы обслуживания

### 4.2. Период проведения работ 2019-2025гг

в рамках исполнения: плановых мероприятий

(указывается наименование документа: программы, плана)

### 4.3 Ожидаемый результат (по состоянию доступности) после выполнения работ по адаптации ДПВ

4.4. Для принятия решения требуется, не требуется (*нужное подчеркнуть*):

Согласование

Имеется заключение уполномоченной организации о состоянии доступности объекта (*наименование документа и выдавшей его организации, дата*), прилагается

4.5. Информация размещена (обновлена) на Карте доступности субъекта Российской Федерации, дата: zhit-vmeste.ru

*(наименование сайта, портала)*

## 5. Особые отметки

Паспорт сформирован на основании:

1. Анкеты (информации об объекте) от «19» декабря 2018 г.,
2. Акта обследования объекта: № акта 11 от «17» декабря 2018 г.
3. Решения Комиссии по обследованию и паспортизации МБУ СШОР «Спортивная гимнастика» от «18» декабря 2018 г.

УТВЕРЖДАЮ  
Директор МБУ СШОР  
«Спортивная гимнастика»  
М.А. Ульянова  
« \_\_\_\_\_ » \_\_\_\_\_ 2018 г.



## АНКЕТА

### (информация об объекте социальной инфраструктуры) К ПАСПОРТУ ДОСТУПНОСТИ ОСИ № 11

" 19 " декабря 2018 г.

#### 1. Общие сведения об объекте

- 1.1. Наименование (вид) объекта: специализированный спортивный зал гимнастики
- 1.2. Адрес объекта: 300044, Россия, г. Тула ул. Заварная, д.2
- 1.3. Сведения о размещении объекта:  
отдельно стоящее здание 2 этажа, 1481,9 кв. м.
- 1.4. Год постройки здания: 2011, последнего капитального ремонта – « - ».
- 1.5. Дата предстоящих плановых ремонтных работ: текущий ремонт 2019 г  
капитальный ремонт - 2036 г.

#### Сведения об организации, расположенной на объекте

- 1.6 Название организации (учреждения):  
Полное юридическое наименование муниципальное бюджетное учреждение «Спортивная школа олимпийского резерва «Спортивная гимнастика», краткое наименование — МБУ СШОР «Спортивная гимнастика».
- 1.7 Юридический адрес организации (учреждения): 300044, Россия, г. Тула ул. Набережная Дрейера, д.33.
- 1.8 Основание для пользования объектом: оперативное управление.
- 1.9 Форма собственности: государственная.
- 1.10 Территориальная принадлежность: муниципальная.
- 1.11 Вышестоящая организация: управление физической культуры и спорта администрации г.Тулы
- 1.12 Адрес вышестоящей организации, другие координаты 300007, г. Тула, ул. Тимирязева, д. 101, корп. 1, тел. факс (4872) 65-73-72.

#### 2. Характеристика деятельности организации на объекте

- 2.1 Сфера деятельности: физическая культура и спорт
- 2.2 Виды оказываемых услуг: спортивная подготовка по олимпийским видам спорта

- 2.3 Форма оказания услуг: на объекте  
 2.4 Категории обслуживаемого населения по возрасту: дети  
 2.5 Категории обслуживаемых инвалидов: нет  
 2.6 Плановая мощность: средняя посещаемость 120 чел., вместимость 350 человек, пропускная способность - 504 чел.  
 2.7 Участие в исполнении ИПР инвалида, ребенка- инвалида: нет

### 3. Состояние доступности объекта для инвалидов и других маломобильных групп населения (МГН)

#### 3.1 Путь следования к объекту пассажирским транспортом:

остановка Заварная; автобус № 156, 161 ; троллейбус № 2,7.

Наличие адаптированного пассажирского транспорта к объекту нет.

#### 3.2 Путь к объекту от ближайшей остановки пассажирского транспорта:

3.2.1 расстояние до объекта от остановки транспорта 250 м

3.2.2 время движения (пешком) 5 мин.

3.2.3 наличие выделенного от проезжей части пешеходного пути: нет.

3.2.4 Перекрестки: нерегулируемые.

3.2.5 Информация на пути следования к объекту: визуальная

3.2.6 Перепады высоты на пути: есть (бордюрный камень, лестница).

Их обустройство для инвалидов на коляске: нет.

#### 3.3 Вариант организации доступности ОСИ (формы обслуживания)\* с учетом СП 35-101-2001

№ п/п	Категория инвалидов (вид нарушения)	Вариант организации доступности объекта
1.	Все категории инвалидов и МГН	ДУ
	<i>в том числе инвалиды:</i>	
2	передвигающиеся на креслах-колясках	ДУ
3	с нарушениями опорно-двигательного аппарата	А
4	с нарушениями зрения	ДУ
5	с нарушениями слуха	А
6	с нарушениями умственного развития	А

\* - указывается один из вариантов: «А», «Б», «ДУ», «ВНД»

#### 4. Управленческое решение (предложения по адаптации основных структурных элементов объекта)

№ п \п	Основные структурно-функциональные зоны объекта	Рекомендации по адаптации объекта (вид работы)*
1	Территория, прилегающая к зданию (участок)	Текущий ремонт
2	Вход (входы) в здание	Текущий ремонт

3	Путь (пути) движения внутри здания (в т.ч. пути эвакуации)	Текущий ремонт Инд реш с ТСР
4	Зона целевого назначения (целевого посещения объекта)	Текущий ремонт
5	Санитарно-гигиенические помещения	Капитальный ремонт
6	Система информации на объекте (на всех зонах)	Текущий ремонт
7	Пути движения к объекту (от остановки транспорта)	Текущий ремонт
8	Все зоны и участки	Текущий ремонт

\*- указывается один из вариантов (видов работ): не нуждается; ремонт (текущий, капитальный); индивидуальное решение с ТСР; технические решения невозможны – организация альтернативной формы обслуживания

**Размещение информации на Карте доступности субъекта Российской Федерации согласовано**  Серов В.И. инструктор методист

*(подпись, Ф.И.О., должность; координаты для связи уполномоченного представителя объекта)*

**УТВЕРЖДАЮ**

Директор МБУ СШОР «Спортивная гимнастика»



## **АКТ ОБСЛЕДОВАНИЯ**

### **объекта социальной инфраструктуры К ПАСПОРТУ ДОСТУПНОСТИ ОСИ№ 11**

#### **ТУЛЬСКАЯ ОБЛАСТЬ**

Наименование территориального образования субъекта Российской Федерации

«17» декабря 2018 г.

#### **1. Общие сведения об объекте**

- 1.1. Наименование (вид) объекта: специализированный спортивный зал гимнастики
- 1.2. Адрес объекта: 300044, Россия, г. Тула ул. Заварная, д.2
- 1.3. Сведения о размещении объекта:  
отдельно стоящее здание 2 этажа, 1481,9 кв. м.
- 1.4. Год постройки здания: 2011, последнего капитального ремонта – « - ».
- 1.5. Дата предстоящих плановых ремонтных работ: текущий ремонт 2019 г  
капитальный ремонт - 2036 г.

#### **Сведения об организации, расположенной на объекте**

- 1.6 Название организации (учреждения): Полное юридическое наименование муниципальное бюджетное учреждение «Спортивная школа олимпийского резерва «Спортивная гимнастика», краткое наименование — МБУ СШОР «Спортивная гимнастика».
- 1.7 Юридический адрес организации (учреждения): 300044, Россия, г. Тула ул. Набережная Дрейера, д.33.
- 1.8 Основание для пользования объектом: оперативное управление.
- 1.9 Форма собственности: государственная.
- 1.10 Территориальная принадлежность: муниципальная.
- 1.11 Вышестоящая организация: управление физической культуры и спорта администрации г.Тулы
- 1.12 Адрес вышестоящей организации, другие координаты 300007, г. Тула, ул. Тимирязева, д. 101, корп. 1, тел. факс (4872) 65-73-72.



## 2. Характеристика деятельности организации на объекте

- 2.1 Сфера деятельности: физическая культура и спорт  
2.2 Виды оказываемых услуг: спортивная подготовка по олимпийским видам спорта  
2.3 Форма оказания услуг: на объекте  
2.4 Категории обслуживаемого населения по возрасту: дети  
2.5 Категории обслуживаемых инвалидов: нет  
2.6 Плановая мощность: средняя посещаемость 120 чел., вместимость 350 человек, пропускная способность - 504 чел.  
2.7 Участие в исполнении ИПР инвалида, ребенка-инвалида: нет

## 3. Состояние доступности объекта

### 3.1 Путь следования к объекту пассажирским транспортом

остановка Заварная; автобус № 156, 161 ; троллейбус № 2,7.  
Наличие адаптированного пассажирского транспорта к объекту нет.

### 3.2 Путь к объекту от ближайшей остановки пассажирского транспорта:

- 3.2.1 расстояние до объекта от остановки транспорта 250 м  
3.2.2 время движения (пешком) 5 мин.  
3.2.3 наличие выделенного от проезжей части пешеходного пути: нет.  
3.2.4 Перекрестки: нерегулируемые.  
3.2.5 Информация на пути следования к объекту: визуальная  
3.2.6 Перепады высоты на пути: есть (бордюрный камень, лестница).  
Их обустройство для инвалидов на коляске: нет.

### 3.3. Организация доступности объекта для инвалидов – форма обслуживания

№ п/п	Категория инвалидов (вид нарушения)	Вариант организации доступности объекта (формы обслуживания)*
1.	Все категории инвалидов и МГН	ДУ
	<i>в том числе инвалиды:</i>	
2	передвигающиеся на креслах-колясках	ДУ
3	с нарушениями опорно-двигательного аппарата	А
4	с нарушениями зрения	ДУ
5	с нарушениями слуха	А
6	с нарушениями умственного развития	А

\* - указывается один из вариантов: «А», «Б», «ДУ», «ВНД»

### 3.4. Состояние доступности основных структурно-функциональных зон

№ п/п	Основные структурно-функциональные зоны	Состояние доступности, в том числе для основных категорий инвалидов**	Приложение	
			№ на плане	№ фото
1	Территория, прилегающая к зданию (участок)	ДЧ-И(О,Г,У)		1-5
2	Вход (входы) в здание	ДП-И(К,О,Г,У)		4-10
3	Путь (пути) движения внутри здания (в т.ч. пути эвакуации)	ДП-И(О,Г,У) Инд реш с ТСР		11-20
4	Зона целевого назначения здания (целевого посещения объекта)	ДП-И(К,О,У)		21-40
5	Санитарно-гигиенические помещения	ДЧ-И (О,У,Г)		40-47
6	Система информации и связи (на всех зонах)	ДЧ-И(К,О,У)		---
7	Пути движения к объекту (от остановки транспорта)	ДП-И(К,О,Г,У)		1-3

\*\* Указывается: ДП-В - доступно полностью всем; ДП-И (К, О, С, Г, У) – доступно полностью избирательно (указать категории инвалидов); ДЧ-В - доступно частично всем; ДЧ-И (К, О, С, Г, У) – доступно частично избирательно (указать категории инвалидов); ДУ - доступно условно, ВНД - недоступно

### 3.5. ИТОГОВОЕ ЗАКЛЮЧЕНИЕ о состоянии доступности ОСИ: ДЧ-И(О,Г,У)

#### 4. Управленческое решение (проект)

##### 4.1. Рекомендации по адаптации основных структурных элементов объекта:

№ п \п	Основные структурно-функциональные зоны объекта	Рекомендации по адаптации объекта (вид работы)*
1	Территория, прилегающая к зданию (участок)	Текущий ремонт
2	Вход (входы) в здание	Текущий ремонт
3	Путь (пути) движения внутри здания (в т.ч. пути эвакуации)	Текущий ремонт Инд реш с ТСР
4	Зона целевого назначения здания (целевого посещения объекта)	Текущий ремонт
5	Санитарно-гигиенические помещения	Капитальный ремонт

6	Система информации на объекте (на всех зонах)	Текущий ремонт
7	Пути движения к объекту (от остановки транспорта)	Текущий ремонт
8	Все зоны и участки	Текущий ремонт

\*- указывается один из вариантов (видов работ): не нуждается; ремонт (текущий, капитальный); индивидуальное решение с ТСР; технические решения невозможны – организация альтернативной формы обслуживания

4.2. Период проведения работ 2019-2025гг  
в рамках исполнения: плановых мероприятий

4.3 Ожидаемый результат (по состоянию доступности) после выполнения работ по адаптации ДПВ  
*(указывается наименование документа: программы, плана)*

Оценка результата исполнения программы, плана (по состоянию доступности) ДПВ

4.4. Для принятия решения требуется, не требуется *(нужное подчеркнуть)*:

4.4.1. согласование на Комиссии  
*(наименование Комиссии по координации деятельности в сфере обеспечения доступной среды жизнедеятельности для инвалидов и других МГН)*

4.4.2. согласование работ с надзорными органами *(в сфере проектирования и строительства, архитектуры, охраны памятников, другое - указать)*

4.4.3. техническая экспертиза; разработка проектно-сметной документации;

4.4.4. согласование с вышестоящей организацией (собственником объекта);

4.4.5. согласование с общественными организациями инвалидов;

4.4.6. другое .

Имеется заключение уполномоченной организации о состоянии доступности объекта *(наименование документа и выдавшей его организации, дата)*, прилагается

4.5. Информация может быть размещена (обновлена) на Карте доступности субъекта Российской Федерации: [zhit-vmeste.ru](http://zhit-vmeste.ru)

*(наименование сайта, портала)*

## 5. Особые отметки

### ПРИЛОЖЕНИЯ:

Результаты обследования:

- |  |         |
|--|---------|
| 1. Территории, прилегающей к объекту       | на 2 л. |
| 2. Входа (входов) в здание                 | на 2 л. |
| 3. Путей движения в здании                 | на 4 л. |
| 4. Зоны целевого назначения объекта        | на 5 л. |
| 5. Санитарно-гигиенических помещений       | на 4 л. |
| 6. Системы информации (и связи) на объекте | на 2 л. |

Результаты фотофиксации на объекте на 48 фото  
Поэтажные планы, паспорт БТИ на 2 л.

Другое (в том числе дополнительная информация о путях движения к объекту)

Руководитель  
рабочей группы

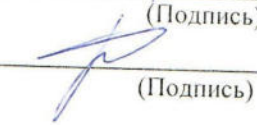
Инструктор – методист Серов В.И.  
(Должность, Ф.И.О.) (Подпись)



Члены рабочей группы  
Зам директора по МР Федотова Е.Р.  
(Должность, Ф.И.О.)




Инструктор методист Прокопенко С.Л.  
(Должность, Ф.И.О.)



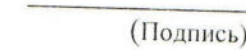
В том числе:

Представители общественных организаций инвалидов  
эксперты по доступной среде:

Васин Н.А.  
(Должность, Ф.И.О.)



Новиков Д.В.  
(Должность, Ф.И.О.)



Управленческое решение согласовано «18» декабря 2018 г. (протокол №01)  
Комиссией (название) по обследованию и паспортизации МБУ СШОР  
«Спортивная гимнастика».

Заключение №180  
от 17.06.2019  
  


## МБУСШОР «Спортивная гимнастика» (ул. Заварная 2)

### 1. Территории, прилегающей к зданию (участка)

#### 1. Результаты обследования:

№ п/п	Наименование функционально-планировочного элемента	Наличие элемента			Выявленные нарушения и замечания		Работы по адаптации объектов	
		есть/нет	№ на плане	№ фото	Содержание	Значимо для инвалида (категория)	Содержание	Виды работ
1.1	Вход (входы) на территорию	есть		1,2	Отсутствует информационный тактильный уличный стенд	К,О,С,Г,У	Установить информационный уличный стенд На высоте 1.5-4м. Буквы и цифры знаков должны иметь отношение ширины к высоте от 3:5 до 1:1, а отношение штрихов к их высоте – от 1:5 до 1:10. Высота прописных букв должна быть не менее 7,5 см. При использовании цвета необходимо учитывать особенности людей, которые не различают цвета.	текущий ремонт
				1,2	Высота прохода через калитку 0,27м	К,О,С	До капитального ремонта предусмотреть альтернативный проход через открытые ворота (одной створки). При капитальном ремонте предусмотреть калитку с порогом не более 0.02м и шириной не менее 0.9м. До капитального ремонта установить кнопку вызова персонала на высоте 0.8-1.1м и обеспечить свободную зону перед кнопкой вызова диаметром 1.4м	текущий ремонт
				1	Перед калиткой отсутствуют предупреждающие тактильно-контрастные указатели	С	Установить предупреждающие тактильно-контрастные указатели перед калиткой(0,5х0,5м при открывании от себя на расстоянии 0,3м)	Текущий ремонт

№ п/п	Наименование функционально-планировочного элемента	Наличие элемента			Выявленные нарушения и замечания		Работы по адаптации объектов	
		есть/нет	№ на плане	№ фото	Содержание	Значимо для инвалида (категория)	Содержание	Виды работ
				1	Калитка контрастно не выделена	С	Контрастно выделить калитку по отношению к окружающей среде.	Текущий ремонт
1.2	Путь (пути) движения на территории	есть		3,4	Отсутствуют информирующие указатели по пути движения к доступному входу на объект	К,О,С,Г,У	Рекомендуется установить информирующие тактильные указатели по пути движения ко входу на объект, на высоте 1.4-1,6м	Текущий ремонт
				4,5	Присутствует бордюрный камень не оборудованный съездом.		Оборудовать съездом бордюрный камень шириной 1.5м и длинной наклонной части не менее 1м. Съезды не должны располагаться на проезжей части. Контрастно выделить съезды относительно окружающей среды.	Текущий ремонт.
1.3	Лестница (наружная)	Нет						
1.4	Пандус (наружный)	Нет						
1.5	Автостоянка и парковка	Нет		3,5	Не оборудована автостоянка для автотранспорта инвалидов	К,О,С,Г,У	Оборудовать парковочные места для автотранспорта инвалидов, установить знак на высоте 1.5-2.5м и нанести горизонтальную разметку в соответствии с ГОСТ Р 52289, ПДД, ГОСТ 12.4.026, с учетом СП 42.13330.2011	Текущий ремонт Письмо в МО района
	Общие требования к зоне	Привести в соответствие с СП59.13330.2012, привести автостоянку и парковочные места автотранспорта инвалидов в соответствие с ГОСТ Р 52289, ПДД, ГОСТ 12.4.026, с учетом СП 42.13330						

II. Заключение по зоне:

Наименование структурно-функциональной зоны	Состояние доступности* (к пункту 3.4 Акта обследования ОСИ)	Приложение		Рекомендации по адаптации (вид работы)** к пункту 4.1 Акта обследования ОСИ
		№ на плане	№ фото	
Территории, прилегающей к зданию (участка)	ДЧ-И (О,Г,У)		1-5	Текущий ремонт

\* указывается: ДП-В - доступно полностью всем; ДП-И (К, О, С, Г, У) - доступно полностью избирательно (указать категории инвалидов); ДЧ-В - доступно частично всем; ДЧ-И (К, О, С, Г, У) - доступно частично избирательно (указать категории инвалидов); ДУ - доступно условно, ВНД - недоступно

\*\*указывается один из вариантов: не нуждается; ремонт (текущий, капитальный); индивидуальное решение с ТСР; технические решения невозможны - организация альтернативной формы обслуживания

## 2. Входа (входов) в здание

### I. Результаты обследования:

№ п/п	Наименование функционально-планировочного элемента	Наличие элемента		Выявленные нарушения и замечания		Работы по адаптации объектов		
		есть/нет	№ на плане	№ фото	Содержание	Значимо для инвалида (категория)	Содержание	Виды работ
2.1	Лестница (наружная)	нет		4,6	Перед входом присутствуют бордюры 0,12м	К,О,С	Бордюры оборудовать скатными пандусами 1:12 либо съездами.	Капитальный ремонт
				6	Не закреплен резиновый коврик	К,О,С	Закрепить резиновый коврик перед лестницей	Текущий ремонт
2.2	Пандус (наружный)	нет						
2.3	Входная площадка (перед дверью)	есть		6	Водосток отсутствует	К,О,С,Г,У	Оборудовать водосток	Капитальный ремонт
2.4	Дверь (входная)	есть	1	6	Отсутствуют световые маяки (габариты дверей)	С,Г,У	Обозначить габариты дверей световыми маяками	Текущий ремонт
				6,7	Дверь распашная 1,35м, ширина рабочей створки 0,64м	К,О,С	Установить распашную дверь с шириной рабочей створки 0,90м в свету. До капитального ремонта при оказании ситуационной помощи держать обе створки распашной двери открытыми.	Текущий ремонт
				7	Высота порогов дверных проемов 0,035 м	К	Установить перекатные либо инвентарные пандусы. При капитальном ремонте учесть высоту порога не выше 0,014 м	Текущий ремонт
				6	Отсутствует информационная тактильная таблица с названием организации и режимом работы, продублированные шрифтом Брайля	С,Г,У	Установить информационную тактильную таблицу с названием организации и режимом работы, продублированным шрифтом Брайля Установить знак доступности для инвалидов	Текущий ремонт

№ п/п	Наименование функционально-планировочного элемента	Наличие элемента			Выявленные нарушения и замечания		Работы по адаптации объектов	
		есть/нет	№ на плане	№ фото	Содержание	Значимо для инвалида (категория)	Содержание	Виды работ
				6	На прозрачных полотнах дверей отсутствует контрастная маркировка. Двери выделены контрастно.	С	На прозрачных полотнах предусмотреть яркую контрастную маркировку в форме круга диаметром от 0,1 до 0,2 м. Выделить двери контрастно с окружающей средой.	Текущий ремонт
2.5	Тамбур	есть		8	Не закреплено напольное покрытие	К,О,С	Закрепить напольное покрытие	Текущий ремонт
				9	На прозрачных полотнах дверей отсутствует контрастная маркировка	С	На прозрачных полотнах предусмотреть яркую контрастную в форме круга диаметром от 0,1 до 0,2 м	Текущий ремонт
				9, 10	Дверь распашная 1,35м, ширина рабочей створки 0,64м. Высота порогов дверных проемов 0,035 м.	К,О,С	Установить распашную дверь с шириной рабочей створки 0,90м в свету. Установить перекатные пандусы. При капитальном ремонте учесть высоту порога не выше 0,014 м	Текущий ремонт
	Общие требования к зоне	Привести в соответствие с СП 59.13330.2012						

II Заключение по зоне:

Наименование структурно-функциональной зоны	Состояние доступности* (к пункту 3.4 Акта обследования ОСИ)	Приложение		Рекомендации по адаптации (вид работы)** к пункту 4.1 Акта обследования ОСИ
		№ на плане	№ фото	
Входа (входов) в здание	ДП-И(К,О,Г,У)	1	4-10	Текущий ремонт

\* указывается: ДП-В - доступно полностью всем; ДП-И (К, О, С, Г, У) - доступно полностью избирательно (указать категории инвалидов); ДЧ-В - доступно частично всем; ДЧ-И (К, О, С, Г, У) - доступно частично избирательно (указать категории инвалидов); ДУ - доступно условно, ВНД - недоступно

\*\*указывается один из вариантов: не нуждается; ремонт (текущий, капитальный); индивидуальное решение с ТСР; технические решения невозможны - организация альтернативной формы обслуживания



### 3. Пути (путей) движения внутри здания (в т.ч., пути эвакуации)

#### I. Результаты обследования:

№ п/п	Наименование функционально-планировочного элемента	Наличие элемента			Выявленные нарушения и замечания		Работы по адаптации объектов	
		есть/нет	№ на плане	№ фото	Содержание	Значимо для инвалида (категория)	Содержание	Виды работ
3.1	Коридор (вестибюль, зона ожидания, раздевалка)	есть	1	11, 12	Не выделены основные пути движения по объекту	С	Предусмотреть на основных путях движения тактильную направляющую полосу с высотой рисунка не более 0,025 м или индикаторы или непрерывными поручнями на высоте 0.9м	текущий ремонт
				11, 12	Отсутствует информационная мнемосхема (тактильная схема движения), отображающая информацию о помещениях в здании	С	Установить информационную мнемосхему(тактильная схема движения), отображающую информацию о помещениях в здании, с правой стороны по ходу движения	Текущий ремонт
				11	В зоне ожидания не выделены места для инвалидов	О,С	Оборудовать зону ожидания 2-3 местами для инвалида, пользующегося тростью (в виде скамьи со спинкой), а также его сопровождающего. Обозначить места для инвалида-колясочника	Текущий ремонт
				17, 18	Присутствует стойка обслуживания высотой 0,9м. Не предусмотрены места для самообслуживания инвалидов	К,О,С, Г	Предусмотреть индивидуальные шкафы (не менее двух) высотой не более 1,7м, в т. ч. для хранения костылей и протезов, а для инвалида-колясочника с краю раздевалки предусмотреть разворотную площадку d= 1,4м и скамью длиной не менее 3м, шириной не менее 0,7м и высотой от пола не более 0,5м.	текущий ремонт

№ п/п	Наименование функционально-планировочного элемента	Наличие элемента			Выявленные нарушения и замечания		Работы по адаптации объектов	
		есть/нет	№ на плане	№ фото	Содержание	Значимо для инвалида (категория)	Содержание	Виды работ
							Вокруг скамьи должно быть обеспечено свободное пространство для подъезда кресла-коляски. При невозможности устройства островной скамьи следует предусматривать вдоль одной из стен установку скамьи размером не менее 0,6х2,5м. Размер прохода между скамьями в общих раздевальных должен составлять не менее 1,2м. Высота крючков для размещения одежды, костылей и др. приспособлений должна быть не более 1,1м	
				13	Доступ на второй и последующие этажи отсутствует	К,О,С	Оборудовать доступ на этажи с использованием технических средств (ступенькоход, лифт и т.п.) Предусмотреть кнопки вызова персонала на этажах	Инд реш с ТСР
3.2	Лестница (внутри здания)	Да	7, 18					
				14, 15	Краевые ступени не выделены контрастно	К,О,С	Выделить краевые ступени лестничных маршей цветом или фактурой	Текущий ремонт
				13 14	Отсутствуют напольные тактильные указатели перед лестницами «Осторожно! Препятствие»	С,Г	Установить напольные тактильные указатели «Осторожно! Препятствие» в соответствии с ГОСТ Р 52875 на расстоянии 0,6м шириной 0,3м	Текущий ремонт
3.3	Пандус (внутри здания)	Нет						

№ п/п	Наименование функционально-планировочного элемента	Наличие элемента			Выявленные нарушения и замечания		Работы по адаптации объектов	
		есть/нет	№ на плане	№ фото	Содержание	Значимо для инвалида (категория)	Содержание	Виды работ
3.4	Лифт пассажирский (или подъемник)	Нет			Доступ на второй и последующие этажи отсутствует	К,О,С	Оборудовать доступ на этажи с использованием технических средств (ступенькоход, лифт, подъемник и т.п.) Предусмотреть кнопки вызова персонала на этажах	Капитальный ремонт
3.5	Дверь	Да	1	16	На дверях помещений отсутствуют информирующие тактильные обозначения (название и номер и этажа)	К,О,С, Г,У	Установить информирующие тактильные обозначения на дверях помещений со стороны ручки на высоте 1,4-1,6м	Текущий ремонт
				16	На прозрачных полотнах дверей отсутствует контрастная маркировка	С	Предусмотреть на прозрачных полотнах дверей яркую контрастную маркировку в форме круга диаметром от 0,1 до 0,2 м	Текущий ремонт
3.6	Пути эвакуации (в т.ч. Зоны безопасности)	Да		16	Нет указателей направления движения для инвалидов на путях эвакуации	К,О,С, Г,У	Предусмотреть тактильные светонакопительные указатели направления движения на путях эвакуации. Оборудовать пути эвакуации самоспасом и зоной безопасности на каждом этаже	Текущий ремонт
				13, 14, 15	Краевые ступени в каждом марше эвакуационных лестниц не окрашены в контрастный цвет и не используются тактильные предупредительные указатели, контрастные по цвету по отношению к прилегающим поверхностям пола	К,О,С, Г,У	Верхнюю и нижнюю ступени в каждом марше эвакуационных лестниц следует окрасить в контрастный цвет или применить тактильные предупредительные указатели, контрастные по цвету по отношению к прилегающим поверхностям пола, шириной 0,3 м	Текущий ремонт

№ п/п	Наименование функционально-планировочного элемента	Наличие элемента		Выявленные нарушения и замечания		Работы по адаптации объектов		
		есть/нет	№ на плане	№ фото	Содержание	Значимо для инвалида (категория)	Содержание	Виды работ
				20	Высота порогов на путях эвакуации превышает нормативы	К,О,С	Установить перекатные пандусы. При капитальном ремонте учесть высоту порога не выше 0,014 м одного элемента	Текущий ремонт
				19	Ширина распашной двери 1.6м с основной рабочей створкой 0.8м в свету	К,О	Предусмотреть ширину основной рабочей створки не менее 0,9м в свету	Текущий ремонт
				16, 19	Двери на путях эвакуации не имеют окраску, контрастную со стеной Двери, стены помещений зон безопасности, а также пути движения к зонам безопасности не обозначены эвакуационным знаком Е 21 по ГОСТ Р 12.4.026.	О,С,Г	Установить двери на путях эвакуации контрастные со стеной На дверях, стенах помещений зон безопасности, а также путях движения к зонам безопасности установить эвакуационный знак Е 21 по ГОСТ Р 12.4.026	Текущий ремонт
	Общие требования к зоне	Привести в соответствии с СП 59.13330.2012						

II Заключение по зоне:

Наименование структурно-функциональной зоны	Состояние доступности* (к пункту 3.4 Акта обследования ОСИ)	Приложение		Рекомендации по адаптации (вид работы)** к пункту 4.1 Акта обследования ОСИ
		№ на плане	№ фото	
Пути (путей) движения внутри здания (в т.ч. путей эвакуации)	ДП-И(О,Г,У)	1, 7, 18	11-20	текущий ремонт Индивидуальное решение с ТСР

#### 4. Зоны целевого назначения здания (целевого посещения объекта)

##### I. Результаты обследования:

№ п/п	Наименование функционально-планировочного элемента	Наличие элемента		Выявленные нарушения и замечания		Работы по адаптации объектов		
		есть/нет	№ на плане	№ фото	Содержание	Значимо для инвалида (категория)	Содержание	Виды работ
4.1	Кабинетная форма обслуживания, в т. ч.	есть						
	<i>Медпункт</i>		14	21,25,22	Порог 0,03м. Вход в кабинет не оборудован световым сигнализатором вызова пациента Не установлены доводчики на дверях кабинетов Отсутствует визуальная, акустическая и тактильная системы информации.	К,О,С,Г,У	Вход в кабинет оборудовать световым сигнализатором вызова пациента Предусмотреть визуальную, акустическую и тактильную системы информации Установить на двери кабинета доводчик, обеспечивающий задержку автоматического закрывания двери продолжительностью не менее 5 секунд При входе для преодоления порога в дверном проеме использовать перекатной пандус до капитального ремонта, при капитальном ремонте предусмотреть высоту порогов на входе не более 0,014 м	Капитальный ремонт
				21,22	Нет тактильной таблички с названием кабинета и номером, выполненной рельефным шрифтом Отсутствуют перед входом в медпункт тактильные предупреждающие указатели (выделить цветом либо	С	Установить тактильную табличку с названием кабинета и номером, выполненную рельефным шрифтом Установить перед входом в кабинеты тактильные предупреждающие указатели	Текущий ремонт

№ п/п	Наименование функционально-планировочного элемента	Наличие элемента			Выявленные нарушения и замечания		Работы по адаптации объектов	
		есть/нет	№ на плане	№ фото	Содержание	Значимо для инвалида (категория)	Содержание	Виды работ
					фактурой)		либо использовать световые маячки (ГОСТ Р 12.4.026)	
			23,(2 4	Присутствуют выступающие элементы	С	Оградить либо контрастно выделить цветом выступающие элементы и конструкции на путях движения инвалидов Углы выступающих элементов рекомендуется закруглить.	Текущий ремонт	
4.2	Зальная форма обслуживания	есть						
	<i>Спортивные залы (хореографии)</i>		9 26	На входной двери отсутствует тактильная информационная табличка с названием и номером помещения, выполненная рельефным шрифтом	К,О,С,Г,У	Установить на двери тактильную информационную табличку с названием и номером помещения, выполненная рельефным шрифтом	Текущий ремонт	
			26,27	Дверь распашная 1,3м, ширина рабочей створки 0,62м. Высота порога 0,02м	К,О,С,Г	Установить распашные двери с рабочей створкой 0,9м. Пороги не более 0,014м	текущий ремонт	
			28,29	Выступающие элементы не ограждены/не выделены контрастно цветом (подоконники, батареи, трубы) Спортзал не оборудован аудио-визуальной системой информирования	С	Выступающие элементы в помещении зала оградить либо выделить контрастно цветом (подоконники, батареи, трубы) Оборудовать зал аудио-визуальной системой информирования (индукционная петля, световое табло и др.)	Текущий ремонт	
	<i>Спортивные залы (гимнастика)</i>		8 30	На входной двери отсутствует тактильная информационная табличка с названием и номером помещения, выполненная	К,О,С,Г,У	Установить на двери тактильную информационную табличку с названием и номером помещения, выполненная рельефным шрифтом	Текущий ремонт	

№ п/п	Наименование функционально-планировочного элемента	Наличие элемента		Выявленные нарушения и замечания		Работы по адаптации объектов		
		есть/нет	№ на плане	№ фото	Содержание	Значимо для инвалида (категория)	Содержание	Виды работ
					рельефным шрифтом			
				30,31	Дверь распашная 1,3м, ширина рабочей створки 0,62м. Высота порога 0,02м	К,О,С,Г	Установить распашные двери с рабочей створкой 0,9м. Пороги не более 0,014м	текущий ремонт
				32,33	Выступающие элементы не ограждены/не выделены контрастно цветом (подоконники, батареи, трубы) Спортзал не оборудован аудио-визуальной системой информирования	С	Выступающие элементы в помещении зала оградить либо выделить контрастно цветом (подоконники, батареи, трубы) Оборудовать зал аудио-визуальной системой информирования (индукционная петля, световое табло и др.)	Текущий ремонт
	<b>Балкон для зрителей</b>		2	35	На входной двери отсутствует тактильная информационная табличка с названием и номером помещения, выполненная рельефным шрифтом	К,О,С,Г,У	Установить на двери тактильную информационную табличку с названием и номером помещения, выполненная рельефным шрифтом	Текущий ремонт
				36	Отсутствует система усиления звука	Г	Оборудовать балкон системой усиления звука	Текущий ремонт
				36	Не предусмотрены места для инвалидов-колясочников	К,О,С	Обозначит места для инвалидов-колясочников Предусмотреть скамьи со спинкой и подлокотниками	Текущий ремонт
	<b>Раздевалки</b>		12, 15	37,38	На входной двери отсутствует тактильная информационная табличка с названием и номером помещения, выполненная рельефным шрифтом	К,О,С,Г,У	Установить на двери тактильную информационную табличку с названием и номером помещения, выполненная рельефным шрифтом	Текущий ремонт
				37,38	Ширина дверных проемов 0,86м в свету Высота порогов дверных проемов 0,025м-0,03м	К,О,С,Г,У	Рекомендуется расширить дверной проем до 0,9м На порогах установить перекатные пандусы	текущий ремонт

№ п/п	Наименование функционально-планировочного элемента	Наличие элемента			Выявленные нарушения и замечания		Работы по адаптации объектов	
		есть/нет	№ на плане	№ фото	Содержание	Значимо для инвалида (категория)	Содержание	Виды работ
							до капремонта, после капремонта предусмотреть высоту порога не выше 0,014 м	
			39,40	Не предусмотрены шкафы для инвалидов	К,О,С,Г	Предусмотреть индивидуальные шкафы(не менее двух) высотой не более 1,7 м, в том числе для хранения костылей и протезов, а для инвалида-колясочника с краю раздевалки разворотную площадку d= 1,4м и скамью длиной не менее 3 м, шириной не менее 0,7 м и высотой от пола не более 0,5 м. Вокруг скамьи должно быть обеспечено свободное пространство для подъезда кресла-коляски. При невозможности устройства островной скамьи следует предусматривать вдоль одной из стен установку скамьи размером не менее 0,6х2,5м. Размер прохода между скамьями в общих раздевальных должен составлять не менее 1,8 м.	текущий ремонт	
			39,40	Отсутствует символ доступности в раздевалках	К,О,С,Г,У	Установить символ доступности		
			39,40	Нумерация шкафов не выполнена рельефным шрифтом и не расположена на контрастном фоне	С	Нумерация шкафов в раздевальных должна быть выполнена рельефным шрифтом и на контрастном фоне	Текущий ремонт	



№ п/п	Наименование функционально-планировочного элемента	Наличие элемента		Выявленные нарушения и замечания		Работы по адаптации объектов		
		есть/нет	№ на плане	№ фото	Содержание	Значимо для инвалида (категория)	Содержание	Виды работ
				39,40	Не предусмотрены места для хранения инвалидных колясок	К	Предусмотреть места для хранения инвалидных колясок	Текущий ремонт
				41	Выступающие элементы не ограждены и/или не выделены контрастно цветом	С	Выделить выступающие элементы контрастным цветом либо установить ограждения	Текущий ремонт
				39,40	Не предусмотрены индивидуальные кабины для инвалидов-колясочников	К	Предусмотреть индивидуальные кабины (площадь каждая не менее 4м) из расчета по одной кабине на трех одновременно занимающихся инвалидов, пользующихся креслами-колясками	Текущий ремонт
4.3	Прилавочная форма обслуживания	нет						
4.4	Форма обслуживания с перемещением по маршруту	нет						
4.5	Кабина индивидуального обслуживания	нет						
	Общие требования к зоне	Привести в соответствии с СП 59.13330.2012						

II Заключение по зоне:

Наименование структурно-функциональной зоны	Состояние доступности* (к пункту 3.4 Акта обследования ОСИ)	Приложение		Рекомендации по адаптации (вид работы)** к пункту 4.1 Акта обследования ОСИ
		№ на плане	№ фото	
Зоны целевого назначения здания (целевого посещения объекта)	ДП-И (К.О.,У)	14, 9, 8, 2, 12, 15	21-40	текущий ремонт Индивидуальное решение с ТСР

## 5. Санитарно-гигиенических помещений

I Результаты обследования:

№ п/п	Наименование функционально-планировочного элемента	Наличие элемента			Выявленные нарушения и замечания		Работы по адаптации объектов	
		есть/нет	№ на плане	№ фото	Содержание	Значимо для инвалида (категория)	Содержание	Виды работ
5.1	Туалетная комната	есть	3, 4, 5, 6	42,43,44,45,46,47,48	Ширина дверных проемов 0,83м Не предусмотрено пространство для размещения кресла-коляски Нет пристенных поручней возле унитазов Не оборудована раковина для инвалидов поручнями, поворотным зеркалом, нет крючков для костылей и других принадлежностей	К,О,С	Ширина двери в доступной туалетной комнате должна быть не менее 0,9м в свету. Предусмотреть со стороны откидного поручня пространство не менее 0,8м для кресла коляски Унитаз оборудовать пристенными поручнями Оборудовать раковину для инвалидов поручнями, поворотным зеркалом, крючками для костылей и других принадлежностей	Капитальный ремонт
				42,48	У двери санитарно-бытового помещения отсутствуют специальные знаки (в том числе рельефные) на высоте 1,35 м. Доступная кабина не оборудована системой тревожной сигнализации, обеспечивающей связь	К,О,С,Г,У	У дверей санитарно-бытового помещения рекомендуется предусмотреть специальные знаки (в том числе рельефные) на высоте 1,35м Оборудовать доступную кабину системой тревожной сигнализации,	Текущий ремонт

№ п/п	Наименование функционально-планировочного элемента	Наличие элемента			Выявленные нарушения и замечания		Работы по адаптации объектов	
		есть/нет	№ на плане	№ фото	Содержание	Значимо для инвалида (категория)	Содержание	Виды работ
					помещением постоянного дежурного персонала (поста охраны или администрации объекта)		обеспечивающей связь помещением постоянного дежурного персонала (поста охраны или администрации объекта)	
				43,48	Над входом в санитарно-гигиенические кабины не установлены световые мигающие оповещатели, срабатывающие при нажатии тревожной кнопки	Г	Установить световые мигающие оповещатели над входом санитарно-гигиенических кабины, срабатывающие при нажатии тревожной кнопки	Капитальный ремонт
				43,48	Нет идентификации на санитарно-гигиенических кабинах о местах, доступных для инвалидов	К,О,С,Г	Установить систему идентификации в санитарно-гигиенических кабинах и мнемосхему доступного санузла	Текущий ремонт
5.2	Душевая кабина	есть	11, 13	47	У дверей санитарно-бытовых помещений (душевые) отсутствуют специальные знаки (в том числе рельефные) на высоте 1,35м. Доступные кабины не оборудованы системой тревожной сигнализации, обеспечивающей связь с помещением постоянного дежурного персонала (поста	К,О,С,Г,У	У дверей доступных кабин (душевые) рекомендуется предусмотреть специальные знаки (в том числе рельефные) на высоте 1,35м. Оборудовать доступные кабины системой тревожной сигнализации, обеспечивающей связь с помещением постоянного дежурного персонала (поста	Текущий ремонт

№ п/п	Наименование функционально-планировочного элемента	Наличие элемента			Выявленные нарушения и замечания		Работы по адаптации объектов	
		есть/нет	№ на плане	№ фото	Содержание	Значимо для инвалида (категория)	Содержание	Виды работ
					охраны или администрации объекта) Над входом в доступные кабины не установлены световые мигающие оповещатели, срабатывающие при нажатии тревожной кнопки		охраны или администрации объекта) Над входом в доступные кабины рекомендуется устанавливать световые мигающие оповещатели, срабатывающие при нажатии тревожной кнопки	
				47	Ширина дверных проемов 0,82м в свету Высота порогов дверных проемов 0,025м-0,03м	К,О,С,Г,У	Расширить дверной проем до 0,9м На порогах установить перекатные пандусы до капремонта, после капремонта предусмотреть высоту порога не выше 0.014 м	Капитальный ремонт
				47	Отсутствуют откидные сиденья, поручни	К,О,С	Одну кабину в мужской женской душевой оборудовать поручнями, откидными сиденьями	Капитальный ремонт
					Отсутствует индивидуальная кабина для инвалидов	К,О,С	Предусмотреть индивидуальную кабину для инвалидов с размерами 1,8х1,8м	Капитальный ремонт
					Отсутствует кнопка вызова персонала	К,О,С	Установить кнопку вызова персонала в	Текущий ремонт
5.3	Бытовая комната (гардеробная)	нет						

№	Наименование функционально-планировочного элемента	Наличие элемента			Выявленные нарушения и замечания		Работы по адаптации объектов	
		есть/нет	№ на плане	№ фото	Содержание	Значимо для инвалида (категория)	Содержание	Виды работ
	Общие требования к зоне	Привести в соответствие с СП 59.13330.2012						

II. Заключение по зоне:

Наименование структурно-функциональной зоны	Состояние доступности* (к пункту 3.4 Акта обследования ОСИ)	Приложение		Рекомендации по адаптации (вид работы)** к пункту 4.1 Акта обследования ОСИ
		№ на плане	№ фото	
Санитарно-гигиенических помещений	ДЧ-И (О,Г,У)	3, 4, 5, 6, 11, 13	40-47	Капитальный ремонт

\* указывается: ДП-В - доступно полностью всем; ДП-И (К, О, С, Г, У) - доступно полностью избирательно (указать категории инвалидов); ДЧ-В - доступно частично всем; ДЧ-И (К, О, С, Г, У) - доступно частично избирательно (указать категории инвалидов); ДУ - доступно условно, ВНД - недоступно

\*\* указывается один из вариантов: не нуждается; ремонт (текущий, капитальный); индивидуальное решение с ТСР; технические решения невозможны - организация альтернативной формы обслуживания  
Комментарий к заключению:

## 6. Системы информации на объекте

### I. Результаты обследования:

№ п/п	Наименование функционального-планировочного элемента	Наличие элемента			Выявленные нарушения и замечания		Работы по адаптации объектов	
		есть/нет	№ на плане	№ фото	Содержание	Значимо для инвалида (категория)	Содержание	Виды работ
6.1	Визуальные средства	нет			Системы средств информации и сигнализации об опасности на объекте не предусматривают в комплексе визуальную информацию с указанием направления движения и эвакуации	К,О,С,Г	Предусмотреть оборудование помещения визуальными средствами информации с указанием направления путей движения и мест получения услуги и эвакуации. Визуальная информация должна располагаться на контрастном фоне с размерами знаков, соответствующими расстоянию рассмотрения	Текущий ремонт
					Отсутствуют светонакопительные тактильные информационные пиктограммы на путях движения и эвакуации инвалидов и МГН	К,О,С,Г	Установить светонакопительные тактильные информационные указатели и пиктограммы на путях движения и эвакуации инвалидов и МГН	Текущий ремонт
6.2	Акустические средства	нет			Отсутствует акустическая система информации	С,Г	Установить в соответствии с нормативами систему информирующих средств, позволяющих ориентироваться на объекте	Текущий ремонт
					Не оборудованы места занятий для лиц с дефектами слуха специальными персональными приборами усиления звука	С,Г	Установить индукционные петли в местах обслуживания инвалидов по слуху. Для слабовидящих оборудовать помещения для занятий тифлотехническими приборами	Текущий ремонт

№ п/п	Наименование функционального планировочного элемента	Наличие элемента			Выявленные нарушения и замечания		Работы по адаптации объектов	
		есть/нет	№ на плане	№ фото	Содержание	Значимо для инвалида (категория)	Содержание	Виды работ
6.3	Тактильные средства	нет			Системы средств информации на объекте не предусматривают тактильную систему информации	С	Установить информационный тактильный уличный стенд, тактильные пиктограммы. Предусмотреть установку тактильной информационной мнемосхемы на входе в помещение. Установить информационную таблицу с названием учреждения и режимом работы, выполненную в тактильном исполнении и продублированную шрифтом Брайля	Капитальный ремонт
	Общие требования к зоне	Привести в соответствие с СП 59.13330.2012						

II. Заключение по зоне:

Наименование структурно-функциональной зоны	Состояние доступности* (к пункту 3.4 Акта обследования ОСИ)	Приложение		Рекомендации по адаптации (вид работы)** к пункту 4.1 Акта обследования ОСИ
		№ на плане	№ фото	
Системы информации на объекте	ДЧ-И(К,О,У)			Капитальный ремонт

\* указывается: ДП-В - доступно полностью всем; ДП-И (К, О, С, Г, У) - доступно полностью избирательно (указать категории инвалидов); ДЧ-В - доступно частично всем; ДЧ-И (К, О, С, Г, У) - доступно частично избирательно (указать категории инвалидов); ДУ - доступно условно, ВНД - недоступно

\*\*указывается один из вариантов: не нуждается; ремонт (текущий, капитальный); индивидуальное решение с ТСП; технические решения невозможны - организация альтернативной формы обслуживания



1



2





3



4



5



6



7



8



9



10



11



12



13



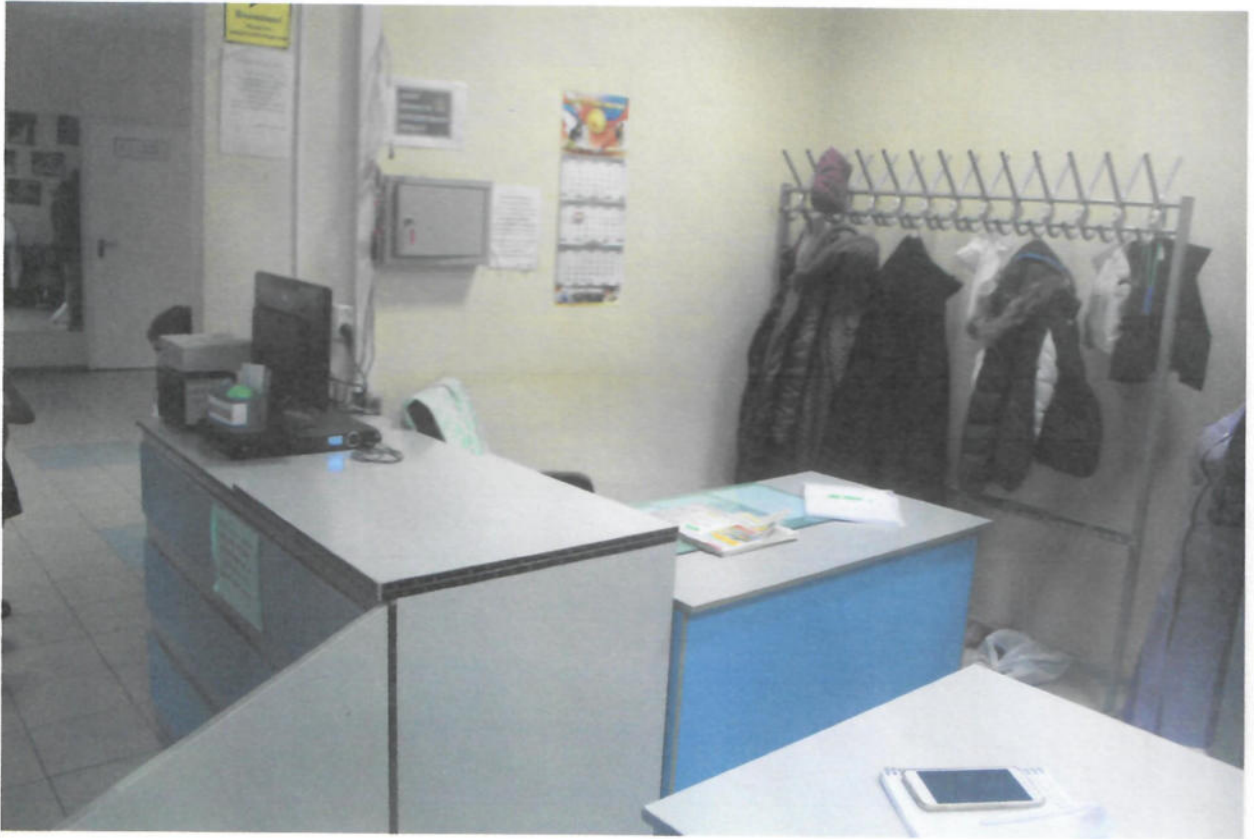
14



15



16



17



18





19



20



21



22



23



24



25



26



27



28



29



30



31



32



33





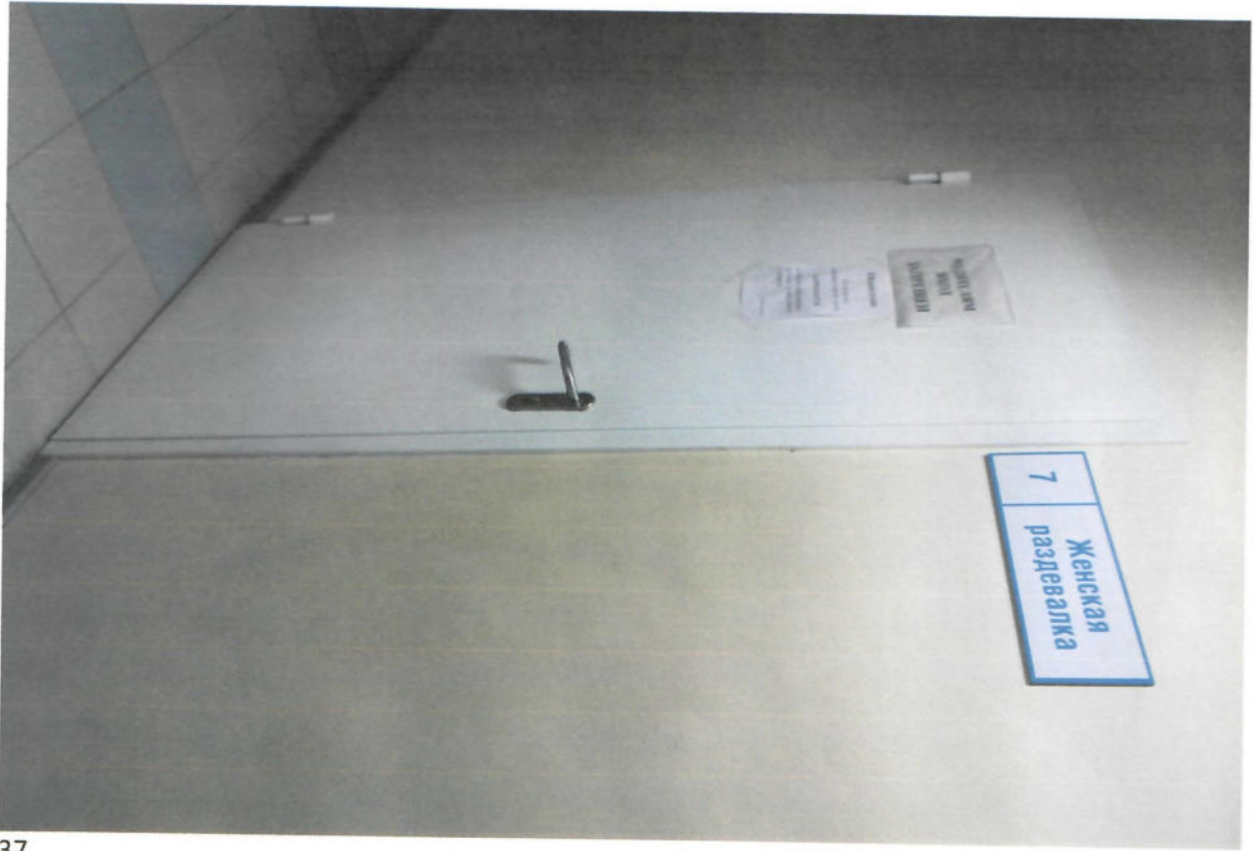
34



35



36



37



38



39



40



41



42



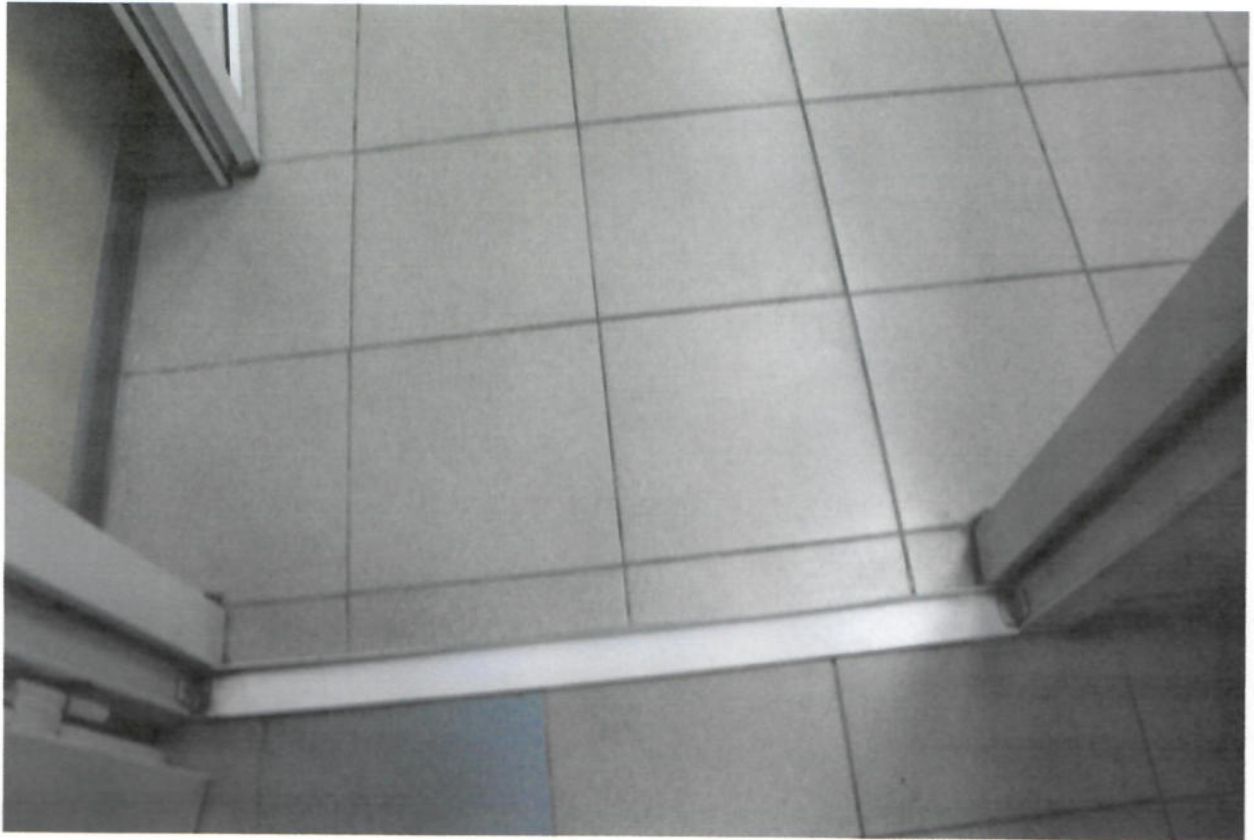
43



44



45



46



47



48

В данной папке пронумеровано,  
прошнуровано и скреплено печатью

№ 17.06.2019г. ( 17 листов

Директору МУ СПОР «Спортивная гимнастика»

Ульянова М.А.



Председатель ТРО ВОИ

А.Ф.Новикова



17.06.2019г.